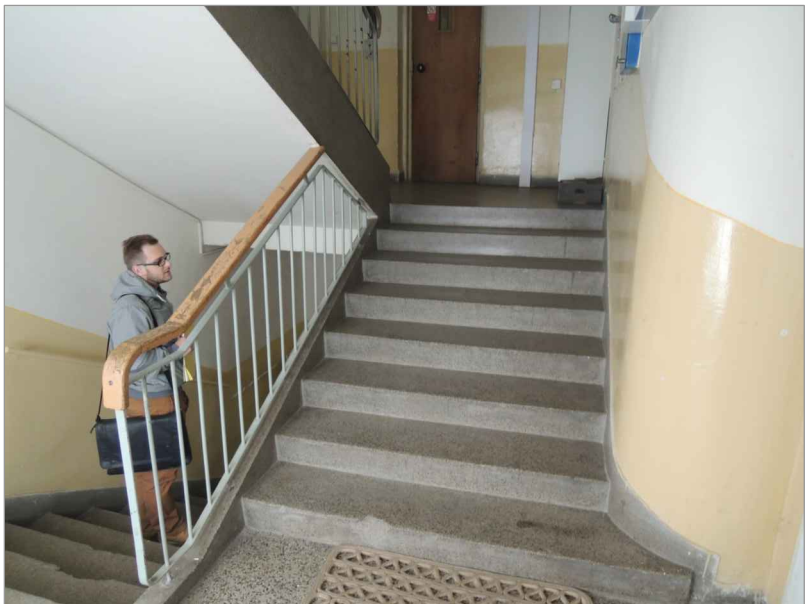



ŘEZ A-A'



+0,000 = DLE OBJEKTU

HIP:	Ing. Otmar Voeš	 Veslařská 841/170a, Brno 637 00 IČO: 29310971 www.sworti.cz
Zodpov. projektant:	Ing.arch. Milan Grygar (AI)	
Architekt:	—	
Vypracoval:	Ing. Peter Zigo	
Investor:	Statutární město Brno, Dominikánské náměstí 1, 601 69 Brno	
Zadavatel:	Statutární město Brno, Dominikánské náměstí 1, 601 69 Brno	
AKCE:	BYTOVÝ DŮM ORLÍ 12 PD STÁVAJÍCÍHO STAVU VÝTAHU	Stupeň: DPA
OBJEKT:	SO 01—OBJEKT PD	Č. zakázky: 15—16
		Č. archivní: 15—16
		Datum: 5/2015
ČÁST:	STAVEBNÍ ČÁST	Formát: 2xA4
NÁZEV VÝKRESU:	STÁVAJÍCÍ STAV	Měřítko: 1:100
		Číslo výkresu: D—106